

HARALD KUHNLE | CO-FOUNDER

# Marinas elektrisieren.

Ganzheitliche Ansätze für  
innovative Ladelösungen



POLÜ CHARGE

Innovative  
Ladelösungen für  
Marinas und  
Caravans.



# ÜBER UNS – UNSERE MISSION

## MISSION

Bereitstellung von nachhaltigen Ladelösungen für Marinas.

## ANGEBOT

Full-Service-Ladelösungen und ganzheitliche Energielösungen.

## ZIEL

Aufbau eines Netzes von Ladestationen für Elektroboote mit Fahrzeiten von 4 bis 8 Stunden.



# CHALLENGE



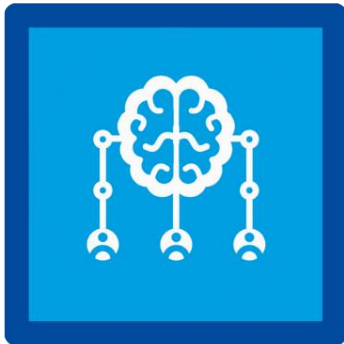
Keine Einheitlichen Anschlüsse, separate Anschlüsse für Antriebsbatterie und Bordnetz.

# HARDWARE – DIE POLŪCHARGE LÖSUNG

- Flexible Anschlüsse: Typ 2 oder CEE 400V
- Zusätzlicher Anschluss für Bordstrom pro Ladepunkt
- Kontaktloses Bezahlen & Prepaid-Karten
- Schutzklasse IP67



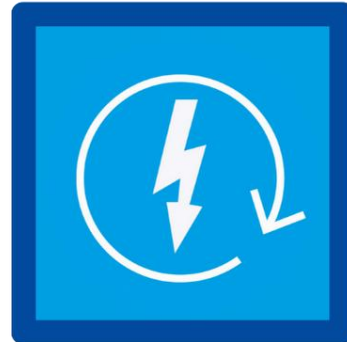
# FULL-SERVICE-CHARGING – AUF POLŪCHARGE ART



**Planung**



**Installation**



**Betrieb**



**Abrechnung**



**Support**



# NACHHALTIGKEITSZIELE ERREICHEN



**Photovoltaik-Anlagen**

**Stromspeicher**

**Monitoring-Systeme**



# INNOVATIONEN

## VEHICLE-TO-GRID

- Erhöhung der Netzstabilität
- Steigerung der Nutzung von erneuerbaren Energien

## VERWENDUNG DES BÖRSENSTROMPREISES

- Betriebskosten senken durch flexible Preisgestaltung

## ENERGIEVERKAUF

- Nachhaltige Energieversorgung
- Zusätzliche Einnahmequellen

# MODELREGIONEN

## TOURISMUSREGIONEN

Touristisch genutzte Wasserstraßen können zu Pionierprojekten für Elektromobilität auf dem Wasser werden.

## PIONIERE DER ELEKTROMOBILITÄT AUF WASSERSTRASSEN

Marinas und Charterunternehmen können eine Vorreiterrolle einnehmen, indem sie Ladeinfrastruktur, nachhaltige Energielösungen und nachhaltige Antriebsarten in einer Hand anbieten und betreiben.



Modellregion Rhein-Marne-Kanal Frankreich



# REGULIERUNGEN

## RECHTLICHE GRUNDLAGEN

- Grundlegende Gesetzgebung
- Rechtskonforme Abrechnung
- Umweltrichtlinien

## AUSWIRKUNGEN

- Notwendigkeit von Eichrechtskonformität
- Standardisierte Anschlüsse
- Abrechnungssysteme

## LEARNINGS AUS DER E-MOBILITÄT DER STRASSE

- Ausbau der Infrastruktur
- Kompatibilität und Normen
- Nachhaltige Energiequellen

# GESCHÄFTSMODELLE

## LADEINFRASTRUKTUR

- Gebührenbasiertes Laden
- Charging as a Service
- Skalierbare Software

## ENERGIEMANAGEMENT

- Nutzung PV-Anlagen und Energiespeicher
- Energie für das interne Betriebsnetz
- Effizienzsteigerung und Kostensenkung

## FÖRDERUNGEN & QUOTENHANDEL

- Staatliche Subventionen
- THG-Quote für nachhaltige Ladevorgänge

## FRAGE UND AUSBLICK



Wohin wird sich Ihrer Meinung nach die Mobilität auf unseren Wasserstraßen entwickeln?



Unterstützen Sie uns dabei, die Mobilitätswende auf dem Wasser voranzutreiben.



**DANKE.**

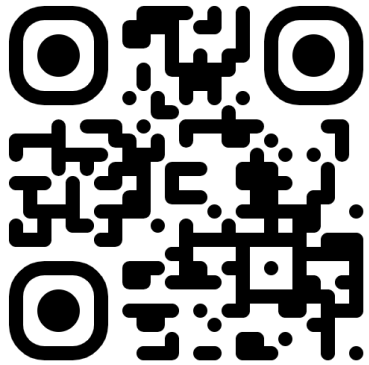
HARALD KUHNLE | CO-FOUNDER

**WEB**

[polucharge.de](https://polucharge.de)

**MAIL**

[charge@polucharge.de](mailto:charge@polucharge.de)



**POLŪ LEHARGE**

