

Markierungsschulung für Städte

Orientierung für Wanderer



Markierungsschulung für Städte

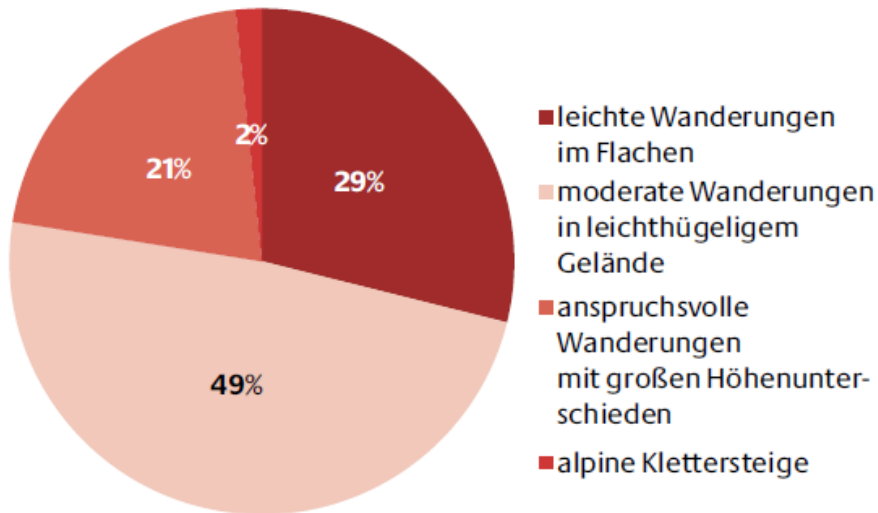
Orientierung für Wanderer

Ansprechpartnerinnen Tourismusverband Mecklenburg-Vorpommern

- Nicolle Völcker (0381-4030667, n.voelcker@auf-nach-mv.de)
- Ulrike Bodieschek (0381-4030670, u.bodieschek@auf-nach-mv.de)

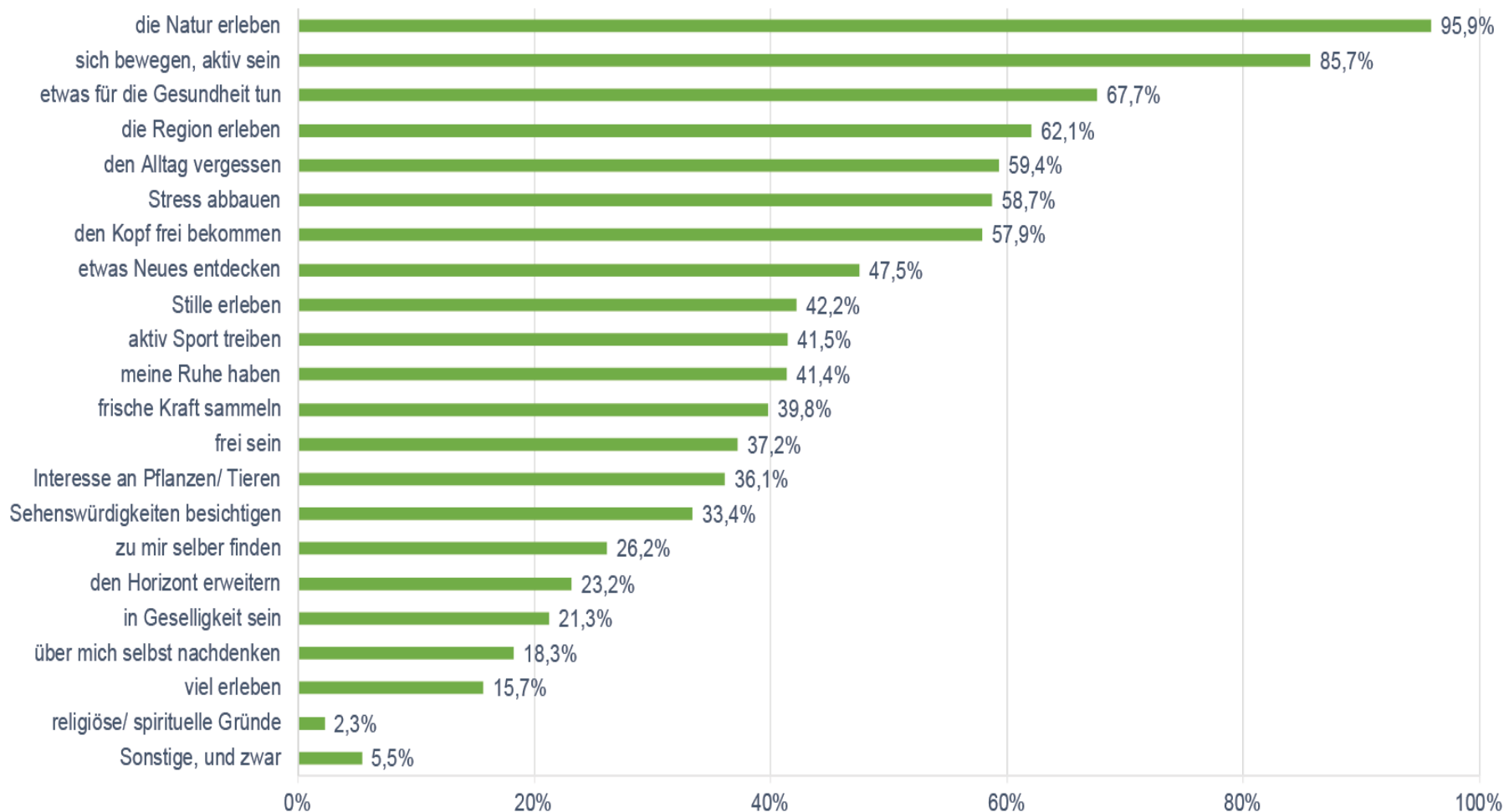
Wandern - großes Potenzial für MV

Schwierigkeitsgrade bei Wanderungen



29% der Wandernden
bevorzugen leichte
Wanderungen im Flachland

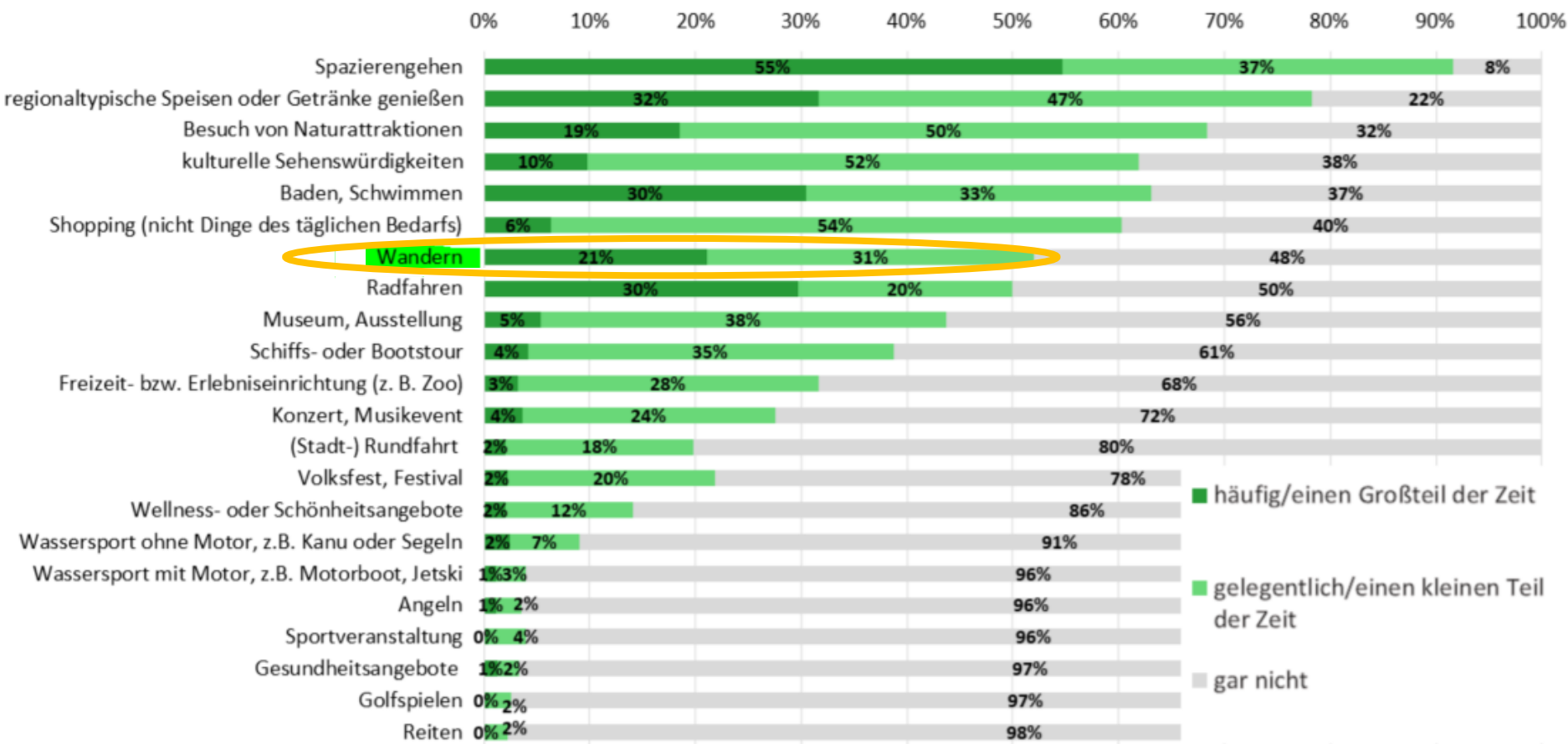
Motive für eine Wanderung



Quelle: Wandermonitor 2022

Wandern - großes Potenzial für MV

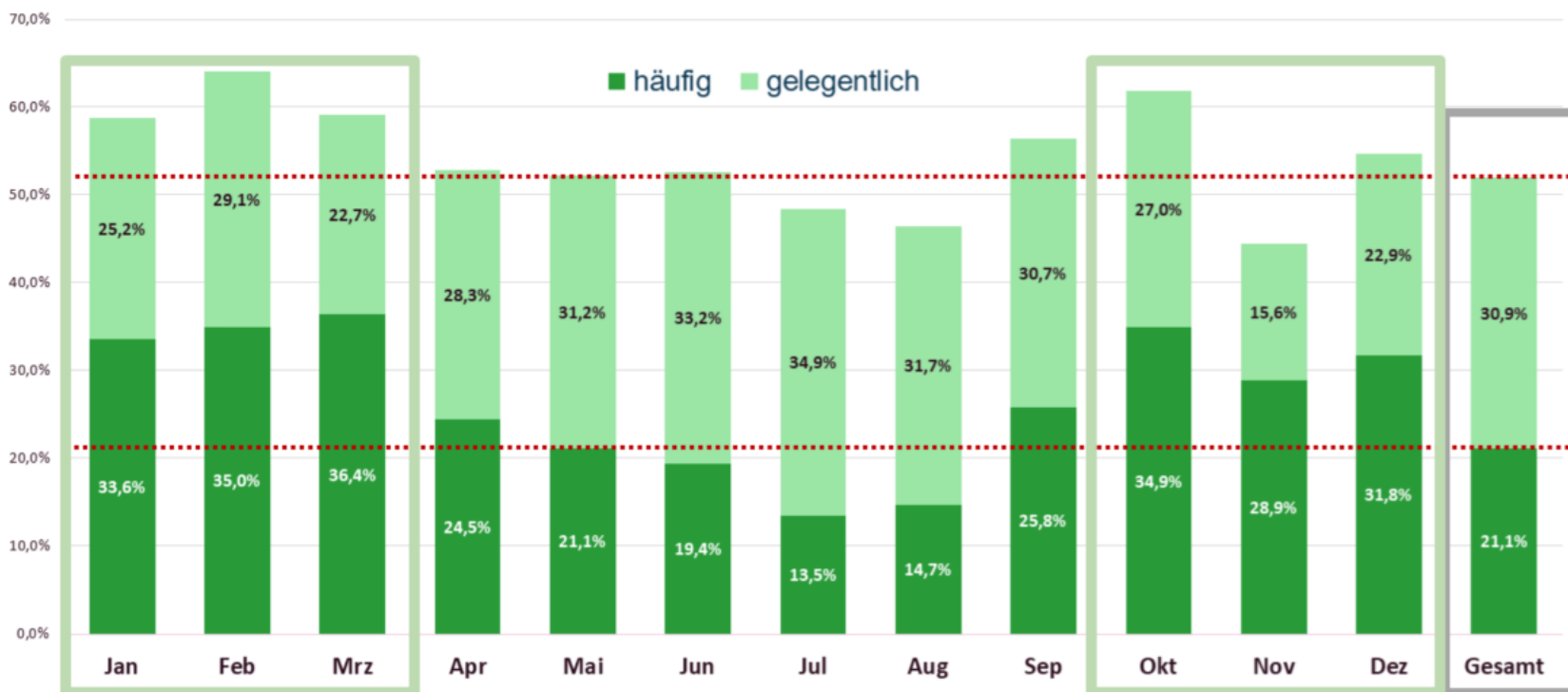
Ausgeübte Urlaubsaktivitäten der Gäste in MV



Landesweite Gästebefragung 2022/23

Wandern – Chance für die Nebensaison

Saisonalität Wandern in MV



Landesweite Gästebefragung 2022/23

Wandern – Naturparkweg

Fernwanderweg E9a

- **Strategiepapier** mit allen Detailinfos und Maßnahmen unter <https://qn.tourismus.mv/artikel/naturparkweg>

